

埋設配管の 3Dマッピング

地面を掘ることなく、
地下2メートルまで可視化！
工場生産停止リスク低減します！



(画像：KEYTEC株式会社)

お客様の課題

- 発生している漏水、空洞を探查したい。
- 耐震補強工事や改修工事での、配線類誤切断が心配。

内容・特徴

- 電磁波レーダでコンクリートや構造物、地中内を非破壊探查します。
- 電磁波レーダで対象物の位置と深さを正確に探查します。

導入効果

- 埋設配管探查結果報告書を提出します。

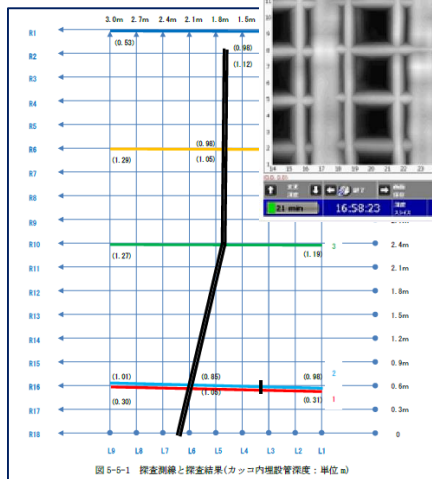
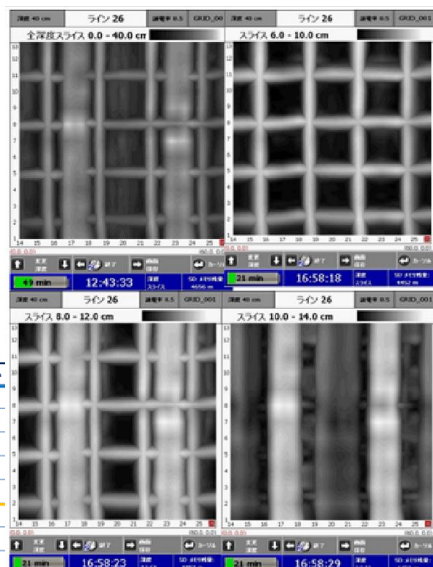


図 5-5-1 探查視線と探查結果(カッコン内埋設管深度：単位 m)

お客様の声

- 誰でも簡単に探查できるため、作業効率化につながった。
- 埋設配管を正確に把握することができ、安心して工事ができる。
- 小型で軽量であるため、持ち運びに便利で扱いやすい。

料金目安

別途ご相談。

※Email : gaspromag@tn-sanso.co.jp

基盤事業支援ユニット営業企画部

星野・大屋



(画像：KEYTEC株式会社)

(リンク先：KEYTEC株式会社)



大陽日酸
The Gas Professionals