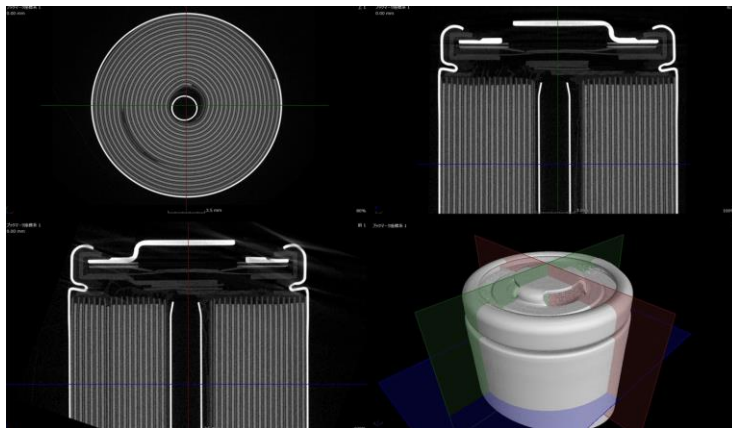
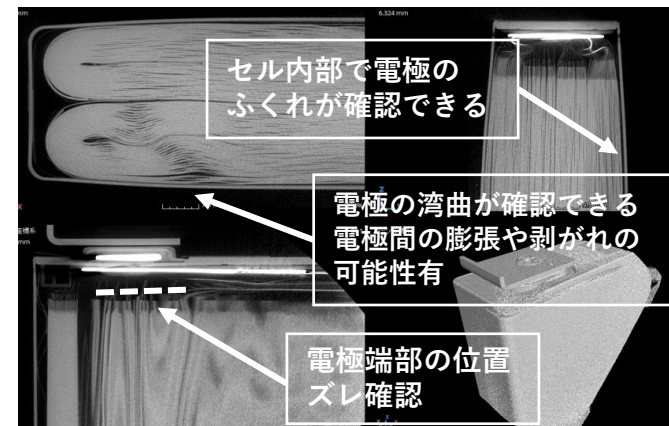


## 新品円筒型電池



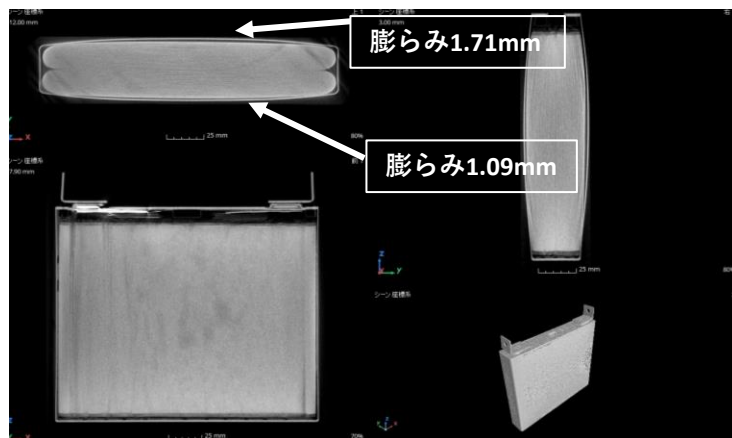
- 主な用途例
- サンプル：筒形電池18650
- 調査内容：欠陥、異物、剥離調査

## 充放電後の角型電池（拡大像）



- 主な用途例
- 充放電後サンプル（拡大像）
- ・角型電池(W200×D35×H170)
- 調査内容
- ・充放電試験前後の積層剥離
- ・積層ずれ、巻乱れ調査
- ・亀裂確認

## 充放電後の角型電池（全体像）



- 主な用途例
- 充放電後サンプル（全体像）：
- 角型電池(W200×D35×H170)
- 調査内容：
- ・充放電試験前後の内部膨れ
- ・ガス発生起因の膨れ調査